

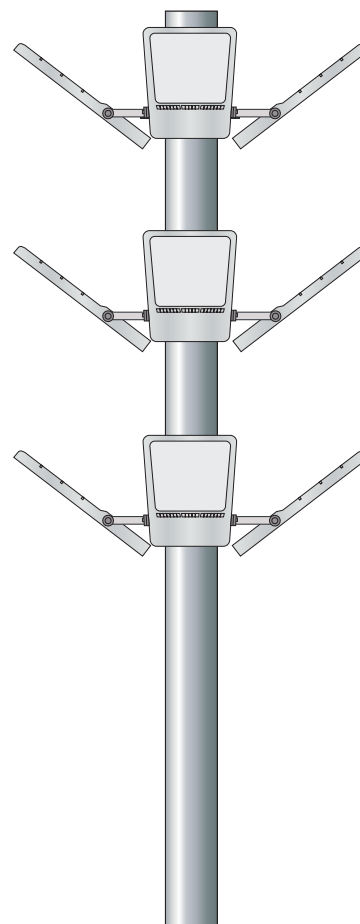
# CITY

Ideal para la iluminación de plazas, rotondas y grandes áreas.

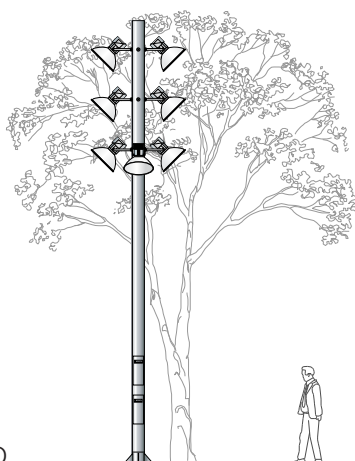
*Perfect for squares and roundabouts lighting among others.*

## Descripción / Description

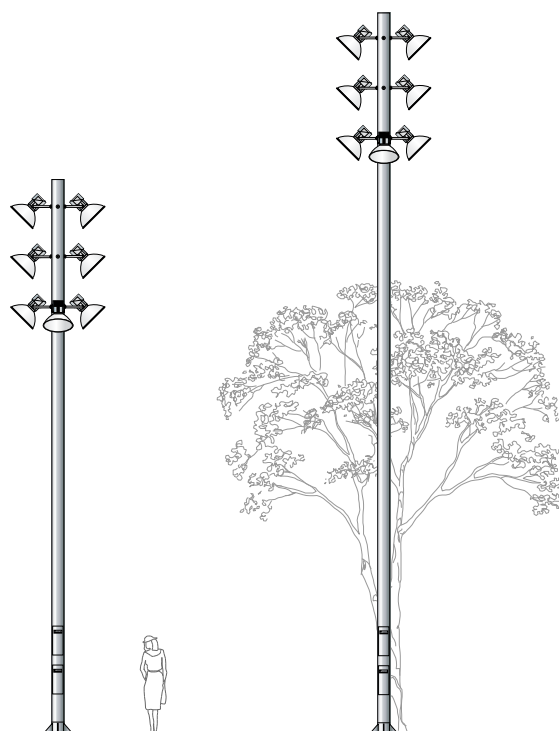
- **Columna** cilíndrica de sección circular, de un sólo tramo de acero, Ø220mm, Ø193mm, Ø168mm o Ø152mm, según modelo. Espesor de 4mm o 5mm, según altura.
- **Puerta de registro** Una o dos, enrasadas para fijación de caja de conexión.
- **Tres niveles de anclaje** a 120° para instalación de tres proyectores en cada nivel.
- **Placa base** para fijación y cartelas de refuerzo.
- **Acabados:** Galvanizada según norma UNE EN ISO 1461.
- **Incluye:** Pernos de anclaje, con tuercas y arandelas para su fijación y plantilla para cimentación.
- **Bajo petición**, fabricación en acero inoxidable, otras alturas y diámetros.
- **Pole:** Round straight Ø220mm, Ø193mm, Ø168mm or Ø152mm, depending on model, made of galvanized steel. 4mm or 5mm thick, depending on height.
- **Handhole opening:** One or two, flush-mounted, suitable to install a connection box.
- **Three different levels** for the installation of three fixtures at every level.
- **Base** and reinforcement gussets.
- **Finish:** Galvanized according to the standard UNE EN ISO 1461.
- **Included:** L-shaped anchor bolts, hex nuts and template for installation.
- **On demand**, made of stainless steel, other heights and diameters.



CITY + SQUARE

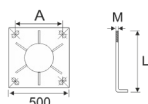
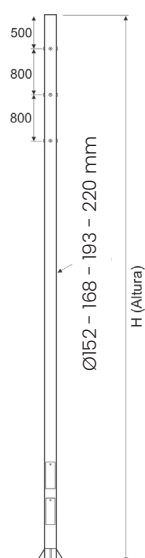


CITY + QPE LED



<b>Código</b> <i>Code</i>	<b>Modelo</b> <i>Model</i>	<b>Altura</b> <i>Height</i>
Ø168 Ø152	CL-3166 CL-3156	CITY 6mts
Ø193 Ø168 Ø152	CL-3198 CL-3168 CL-3158	8mts
Ø193 Ø168 Ø152	CL-3199 CL-3169 CL-3159	9mts
Ø220 Ø193 Ø168	CL-3010 CL-3190 CL-3160	10mts
Ø220 Ø193 Ø168	CL-3012 CL-3192 CL-3162	12mts

### Dimensiones / *Dimensions*



Ø	A	M	L
152		M-22	700
168	350	M-22	700
193		M-24	800
220		M-24	800

Dimensiones en mm /  
*Dimensions in mm*

