

# SQUARE



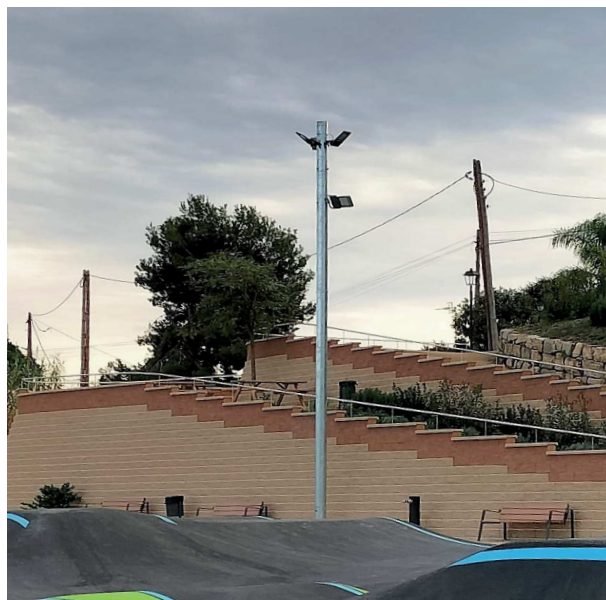
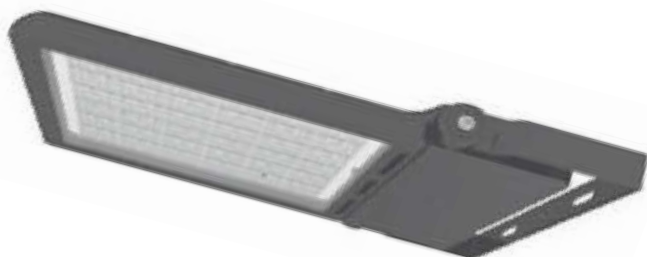
● RAL7037

## Descripción / Description



- **Cuerpo** fabricado en fundición inyectada de aluminio con **disipador** integrado.
- **Difusor:** Vidrio plano de 4mm de espesor.
- **Óptica:** compuesta por módulos LED Osram de alta eficiencia. Diversas opciones de fotometría.
- **Fuente de alimentación:** Electrónica 220-240V/50-60Hz y Programable (corriente, CLO, Virtual Midnight)
- **Acceso al portaequipos** fácilmente, mediante tapa abatible 180°.
- **Sistema de fijación** mediante lira de acero pintada. Regulable de 0° a 180°.
- **Acabado:** Pintado en color gris RAL7037, termolacado en polvo.
- **Estanqueidad:** IP66. **Protección:** IK10. **Aislamiento:** CLI.
- **Bajo petición:** diversas soluciones de control y otras temperaturas de color.

- **Body and cover:** Die-cast aluminium with **heat sink** integrated.
- **Enclosure:** 4mm tempered optical glass.
- **Optical:** High efficiency Osram Led modules.
- **Light Distribution:** Several options of photometry.
- **Power Supply:** 220-240V/50-60Hz with electronic and programmable ballast (current, CLO, Virtual Midnight).
- **Wiring plate** easily removable.
- **Mounting:** Painted steel bracket. 0° to 180° tiltable.
- **Finish:** RAL7037 powder coated.
- **Sealing:** IP66. **Protection:** IK10. **Electrical class:** CLI.
- **Optional:** Different dimming control solutions and other colour temperatures.



## Modelos / Models

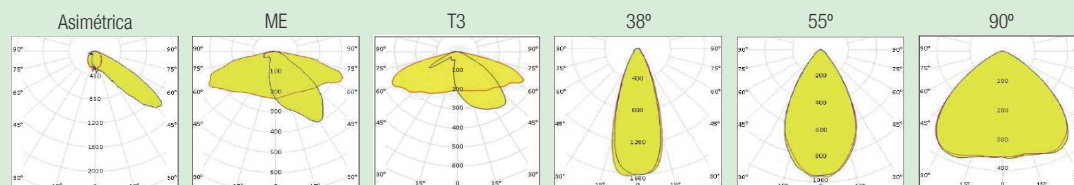
Código Code	Modelo Model	Potencia Power	Tensión Voltage	**Flujo **Flux	Tª de Color Colour Tª	Peso Weight	Distribución Distribution
PRY-1001*	SQUARE XS	30W	220-240V	4360lm	4000K	4,1	
PRY-1002*		45W		6225lm			
PRY-1003*		60W		7985lm			
PRY-1004*		75W		9625lm			
PRY-1005*		100W		12195lm			
PRY-1007*	SQUARE S	100W	220-240V	13770lm	4000K	5,7	Simétrica (*) Symmetrical (PRY-xxxS)
PRY-1008*		125W		16525lm			
PRY-1009*		150W		19425lm			
PRY-1010*		175W		22040lm			
PRY-1011*		200W		24395lm			
PRY-1013*	SQUARE M	100W	220-240V	14633lm	4000K	6,5	Asimétrica(*) Asymmetrical (PRY-xxxA)
PRY-1014*		150W		20580lm			
PRY-1015*		180W		23795lm			
PRY-1016*		200W		26135lm			
PRY-1017*		240W		30080lm			
PRY-1019*	SQUARE L	270W	220-240V	35695lm	4000K	10	(*)Añadir "S" o "A" al código, para óptica simétrica o asimétrica
PRY-1020*		300W		38990lm			
PRY-1021*		280W		39300lm			
PRY-1022*		320W		44075lm			
PRY-1023*		360W		48480lm			
PRY-1024*	400W	52880lm					

\*\*Valores a Mayo-2023. ILS-ILUCA mejorará estos valores conforme avance la tecnología. Los flujos pueden desviarse un -5% para 3000k, +5% para 5700k.  
 \*\*Values on May-2023. ILS-ILUCA will improve this values according to the development of the technology. Flux could deviates by -5% for 3000k, +5% for 5700k.

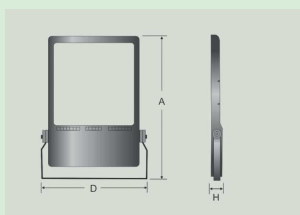
## Accesorios / Accessories

Código   Code	Descripción   Description
RLD-0052	Driver dimable DALI / DALI dimmable driver

## Fotometrías / Photometry



## Dimensiones / Dimensions



Modelo	A	D	H
SQUARE XS	315	298	57
SQUARE S	365	346	57
SQUARE M	420	379	57
SQUARE L	530	444	60

Dimensiones en mm / Dimensions in mm